

Metro İstanbul

Sap Upgrade Projesi

Kapanış Sunumu

2023



Metro İstanbul SAP Ürün Envanteri

METRO İSTANBUL SAP ÜRÜN ENVANTERİ

PROD

PRODUCTION SERVER MİMARİSİ

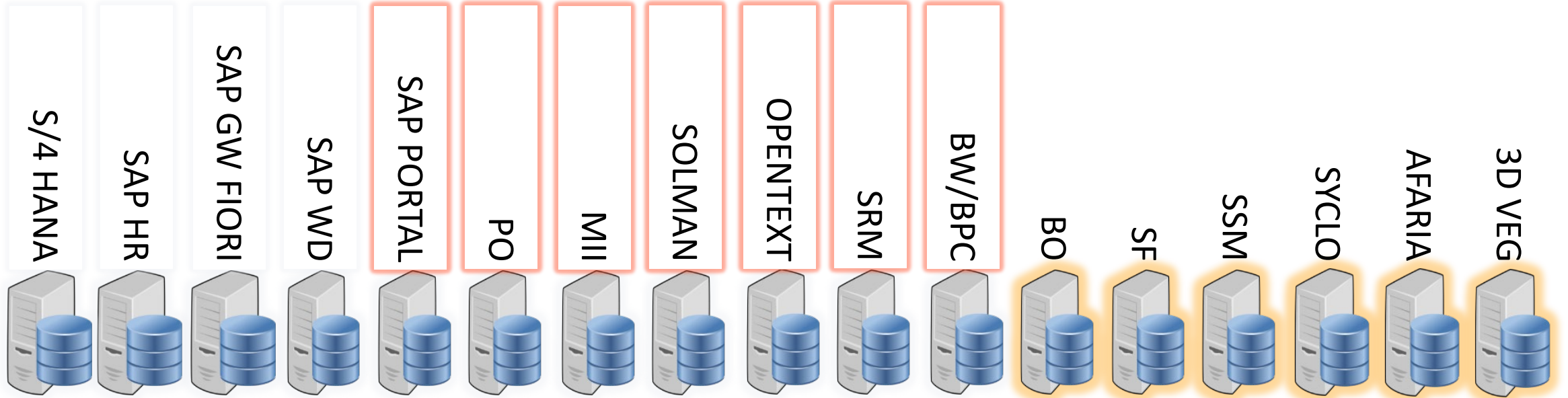


ENTEGRASYONLAR

- PDKS Entegrasyonu
- Active Directory ve Exchange Server Entegrasyonu
- Banka Entegrasyonu
- UYGS Entegrasyonu
- Belbim Hakediş Entegrasyonu
- E-İmza(KamuSM) Entegrasyonu
- İBB Harita Entegrasyonu (GIS)
- E-İmza & Mobil İmza Entegrasyonu
- SAP Portal
- Enerji Takip Sistemi Entegrasyonu (ENYS)
- Taşıt Tanıma Sistemi Entegrasyonu
- PLM (Autodesk, Catia, Solidworks) Entegrasyonu
- MII Scada Entegrasyonu

* Yukarıda yer alan ürünler DEV ve QA sistemleri için de 2'li veya 3'lü yapıda konumlandırılmıştır.

Metro İstanbul SAP Ürün Envanteri



UPDATE

+

UPGRADE

KAPSAM DIŐI

Proje Künyesi

- **Projenin Tanımı:** METRO İSTANBUL S/4HANA Sistem Upgrade projesi, kurumumuz bünyesinde halihazırda kullanılmakta olan SAP S/4HANA sistemlerinin 16.10 sürümünden SAP S/4HANA 20.21 sürümüne yükseltilmiştir. Mevcut versiyon desteği 31.12.2021 tarihinde sona ermiştir. Metro İstanbul SAP Ürün Ağacı içerisinde S/4HANA ile versiyon bağımlılığı olan pek çok ürün olduğu için, bu upgrade çalışması ile destek süresi ve yeni pek çok özelliğinin kullanıcılar ile buluşması sağlanmıştır.
 - SAP ERP,SRM,HR,BW,PORTAL,MII,PO sistemleri ve entegre olarak Opentext sistemi paralel olarak Upgrade edilmiştir, NW 7.50 versiyonundan düşük sistemlerin S4 dönüşümü ile beraber yükseltilmiştir. S/4 2021 versiyonu ile uyumlu çalışacak seviyedeki sistemlerde Windows Upgrade ve SAP SP Update işlemleri yapılmıştır.
 - Proje mimarisi olarak; önce canlı sistemler kopyalanarak kurulan demo sistemler üzerinde detaylı testler ve geliştirmeler yapılmış olup akabinde canlı sistemlerin Upgrade & Update işlemleri yapılmıştır.
 - Altyüklenici havuzumuzdan; Orkosoft, Çözümevi, MDP, Fiz Bilişim, Vesa, FINPRO,Solvoloji, Feniks Digital tüm süreç boyunca 100'den fazla danışmanımız ile bu zorlu süreç boyunca bizlerle destek sağlamışlardır.
- **Proje Süresi:** 12 Ay
 - **Başlangıç Tarihi:** 01 Haziran 2022
 - **Hedef Tamamlanma Tarihi:** 01.06.2023

Proje İhtiyaç Duyuran Nedenler

- Metro İstanbul bünyesinde kullanılan SAP S/4HANA ürününün şu an kullanılan 1610 versiyonunun üretici desteği 31.12.2021 tarihinde sona ermiştir. Üreticinin teknik geliştirmelerinden faydalanılması ve sistemin güncel teknik altyapı ve son kullanıcı ihtiyaçlarını karşılayabilecek seviyede altyapısal olarak hazır bulundurulabilmesi için sistemin 1610 sürümünden 2021 sürümüne yükseltilmesi gerekmektedir.
- Sürüm yükseltimi ile ürüne ait yeni uygulamaların kullanılması ve sistemin çalışmasında performans artışı kazanımları elde edilecektir. Yeni sürüm ile edinilecek tüm teknik ve fonksiyonel kazanımlar aşağıdaki linkten görüntülenebilir.
- Kazanımlar: <https://help.sap.com/doc/474a13c5e9964c849c3a14d6c04339b5/100/en-US/8880de6dbfb94ea3b0de1f26b40816dc.html?sel6=SAP%C2%A0S%2F4HANA%C2%A02021>

Neden Upgrade?


- Metro İstanbul' da SAP S/4HANA 1610 versiyonu kullanılmakta olup, versiyon desteği 31.12.2021 tarihinde bitecektir. Metro İstanbul SAP Ürün Ağacı içerisinde S/4HANA ile versiyon bağımlılığı olan pek çok ürün olduğu için, bütün SAP ürünlerinin upgrade' i tavsiye edilmektedir.

SAP S/4HANA 1610

General Information | Technical Release Information | SAP Software Download Center | System Data

Details & Dates | Related Product Versions | Support Package Stacks

Details for Product Version SAP S/4HANA 1610

Official Name:	SAP S/4HANA 1610
Product:	SAP S/4HANA
Product Category & Line:	Enterprise Management > SAP S/4HANA
Type of Product Version:	Standalone
Release Type:	Standard
Current Status:	Unrestricted available
SAP HANA Readiness:	 Ready

Release Plan

Release to Customer (RTC):	31.10.2016
General Availability:	31.10.2016
End of Mainstream Maintenance:	31.12.2021

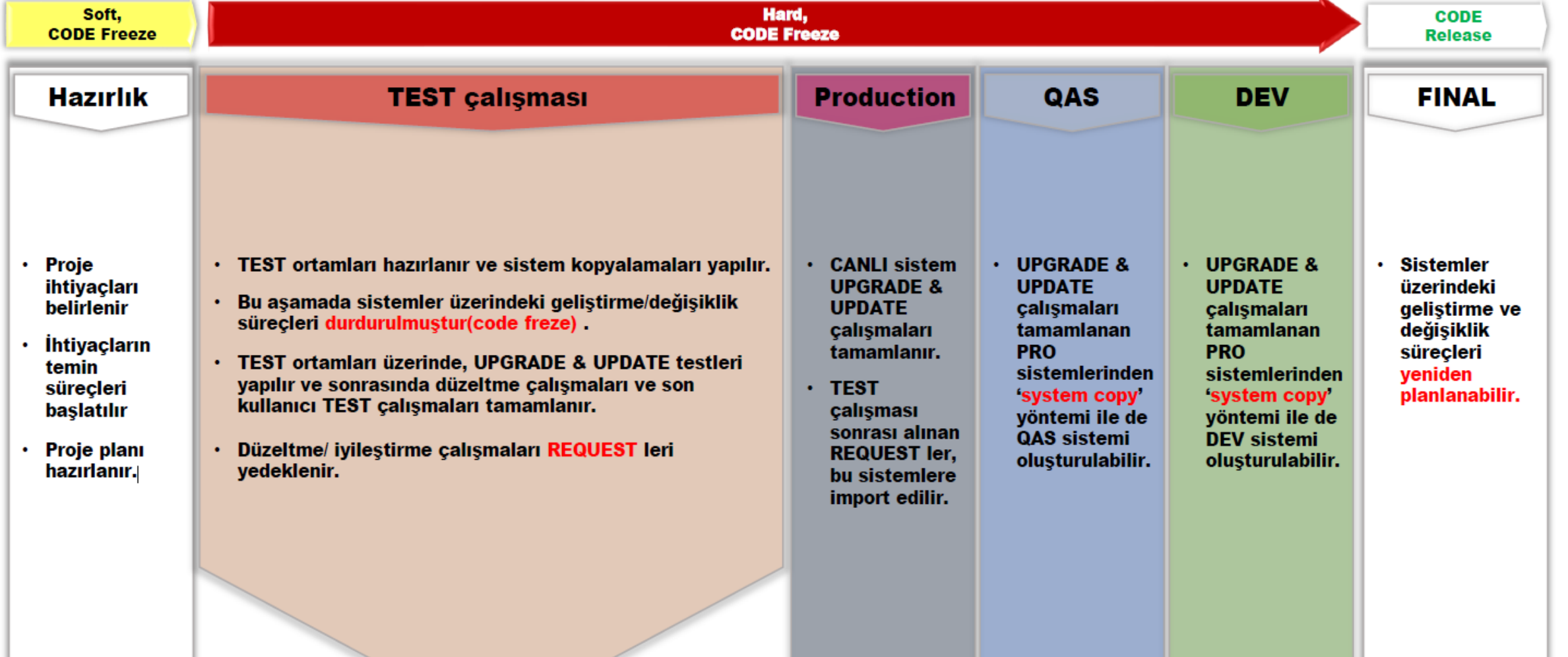
Upgrade Projesi Hazırlık Süreci İş Adımları

- Proje planında işletim sistemi/veritabanı upgrade ile SAP upgrade çalışmalarının birlikte veya ayrı ayrı yürütülmesi ile ilgili zorunlulukların ve opsiyonların belirlenmesi
- İşletim sistemi, veritabanı ve SAP sistemleri arasında bağımlılıklar ve modüller/ürünler dikkate alınarak proje planının yapılması
- Halihazırda devam eden projelerin/değişikliklerin SAP upgrade takviminden önce tamamlanması ile ilgili aksiyonların alınması (Proje boyunca sistemler değişikliğe kapalı kalmalıdır)

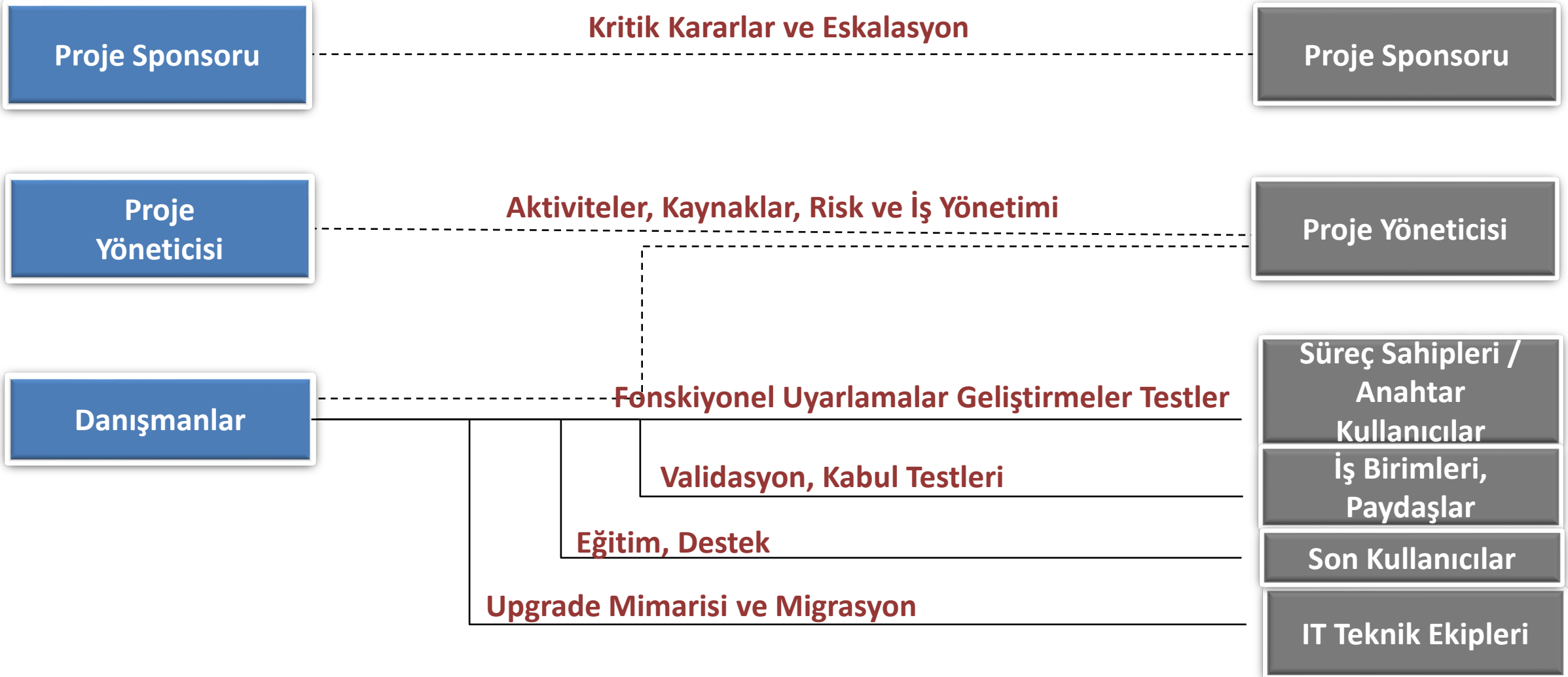
SAP sistemleri

SAP Upgrade – Proje Teknik Yol Haritası

SAP Upgrade & SAP Update – TASLAK çalışma detayları



Proje Yönetim Organizasyonu



Upgrade Yapılan Sistem ve Entegrasyonlar

SİSTEMLER	Modüller	Entegrasyonlar	
ERP	<ul style="list-style-type: none">• CO/PS• FI/FM/AA/TRM/CM• E-Çözümler• MM/EWM/PM/PS/SD• SRM/SLC• OTX• PORTAL• BW/BPC/PP/• Mobil İmza• PA/BPC/VIM/PPM/QM• EHS• SSM• HR/ESS-MSS/SF- Eğitim/SF-İşe Alım/SF- Performans	<ul style="list-style-type: none">• PDKS Entegrasyonu• Active Directory ve Exchange Server Entegrasyonu• Banka Entegrasyonu• UYGS Entegrasyonu• Hakediş Entegrasyonu• E-İmza Entegrasyonu• İBB Harita Entegrasyonu (GIS)• E-İmza & Mobil İmza Entegrasyonu• SAP Portal• Enerji Takip Sistemi Entegrasyonu• Taşıt Tanıma Sistemi Entegrasyonu• PLM Entegrasyonu• MII Scada Entegrasyonu	
HR			
BW			
PORTAL			
PO			
OTX			
MII			
SRM			
FIORI			
SAP WD			
SOLMAN			
11 Sistem	40 + Modül	20 + Entegrasyon	385 + Repair

Yüklenici Proje Ekibi

ÜRÜN	ALTYÜKLENİCİ
HR	VESA
EHS, EWM/WM, FIORI, PO	MDP
ERP, MM, SD, FIORI	SOLVOLOJİ
CO,E-Arşiv ,E-Defter ,E-Fatura, PA ,AA, FI, FM	FINPRO
BW/BPC , VIM, Opentext, PPM	ÇÖZÜMEVİ
PM	FENIKS DIGITAL
	ORKOSOFT
SRM-SLC	FİZ BİLİŞİM

Sistem Veriyonları

			SAP			Database			Operating System	
ERP	Production		S/4HANA 1610 SP02	S/4HANA 2021 SP02		HANA 2.0 SP56	HANA 2.0 SP62		WINDOWS SERVER 2019	WINDOWS SERVER 2019
HR	Production		S/4HANA 1610 SP00	S/4HANA 2021 SP02		HANA 2.0 SP56	HANA 2.0 SP62		WINDOWS SERVER 2019	WINDOWS SERVER 2019
Fiori	Production		NW 7.51 SP00	NW 7.52 SP10		HANA 2.0 SP56	HANA 2.0 SP62		WINDOWS SERVER 2019	WINDOWS SERVER 2019
Portal	Production		NW 7.5 SP21	NW 7.5 SP24		HANA 2.0 SP56	HANA 2.0 SP62		WINDOWS SERVER 2012	WINDOWS SERVER 2022
PO	Production		NW 7.5 SP23	NW 7.5 SP24		HANA 2.0 SP56	HANA 2.0 SP62		WINDOWS SERVER 2012	WINDOWS SERVER 2022
MII	Production		NW 7.5 SP23	NW 7.5 SP24		HANA 2.0 SP56	HANA 2.0 SP62		WINDOWS SERVER 2012	WINDOWS SERVER 2022
BW	Production		NW 7.5 SP09	NW 7.5 SP24		HANA 2.0 SP56	HANA 2.0 SP62		WINDOWS SERVER 2019	WINDOWS SERVER 2022
SRM	Production		SRM 7 EHP4 SP05	SRM 7 EHP4 SP18		HANA 2.0 SP56	HANA 2.0 SP62		WINDOWS SERVER 2019	WINDOWS SERVER 2022

Metro İstanbul Proje Ekibi

Kişi	MÜDÜRLÜK	Proje ekibinin Rolü
CİHAT YEDİYILDIZ	BİLGİ SİSTEMLERİ MÜDÜRLÜĞÜ	Proje Yöneticisi
ÖZKAN AKGÜL	BİLGİ SİSTEMLERİ MÜDÜRLÜĞÜ	Ekip Lideri
ERSEN YEŞİLYURT	BİLGİ SİSTEMLERİ MÜDÜRLÜĞÜ	Ekip Üyesi
MEHMET SEFA BARLAK	BİLGİ SİSTEMLERİ MÜDÜRLÜĞÜ	Ekip Lideri
SERHAT AKGÜMÜŞ	BİLGİ SİSTEMLERİ MÜDÜRLÜĞÜ	Ekip Üyesi
GÖRKEM TAKAK BAYBUTOĞLU	BİLGİ SİSTEMLERİ MÜDÜRLÜĞÜ	Ekip Üyesi
MEHMET KARADERE	BİLGİ SİSTEMLERİ MÜDÜRLÜĞÜ	Ekip Üyesi
SONER KURT	BİLGİ SİSTEMLERİ MÜDÜRLÜĞÜ	Ekip Üyesi
RIFAT SİNAN ÖZDEN	BİLGİ SİSTEMLERİ MÜDÜRLÜĞÜ	Ekip Üyesi
YILMAZ YIĞIT	BİLGİ SİSTEMLERİ MÜDÜRLÜĞÜ	Ekip Üyesi
ŞENOL KOCABEY	BİLGİ SİSTEMLERİ MÜDÜRLÜĞÜ	Ekip Üyesi
SEBAHATTİN GÖKCE	BİLGİ SİSTEMLERİ MÜDÜRLÜĞÜ	Ekip Üyesi
SELAHATTİN YILDIZ	BİLGİ SİSTEMLERİ MÜDÜRLÜĞÜ	Ekip Lideri
AKIN ÇALIŞKAN	BİLGİ SİSTEMLERİ MÜDÜRLÜĞÜ	Ekip Üyesi
CİHAT ESEN	BİLGİ SİSTEMLERİ MÜDÜRLÜĞÜ	Ekip Üyesi
GAMZE TURAN	BİLGİ SİSTEMLERİ MÜDÜRLÜĞÜ	Ekip Üyesi
MERVE PUSAT	BİLGİ SİSTEMLERİ MÜDÜRLÜĞÜ	Ekip Üyesi
AHMET KARGA	BİLGİ SİSTEMLERİ MÜDÜRLÜĞÜ	Proje Sekreteryası
İRFAN OZAN	BİLGİ SİSTEMLERİ MÜDÜRLÜĞÜ	Ekip Üyesi
ERTÜRK YILDIRIM	BİLGİ SİSTEMLERİ MÜDÜRLÜĞÜ	Ekip Üyesi

Proje Genel Kazanımlar

- Türkiye'de Opentext Merkezli SAP sistemi 5 versiyon yükseltilmesi daha önce hiç yapılmamıştır. Bu proje sayesinde Türkiye'de bir ilk yapılmış oldu.
- Entegre Mimari yapısı hiç bozulmadan upgrade işlemi yapılmıştır.
- Yeni Fiori uygulamalarının devreye alınması sağlanmıştır.
- Kullanılmayan Modül Lisanslarının Yerine Diğer Modüllerde İhtiyaç Duyulan Modül Lisanslarının Değiştirilmesi
- Harcanacak Fazla İş Kaybının Önlenmesi
- Tüm Süreçlerin Test Çevriminin Yapılması
- SAP'nin Türkiye'de İlk Defa 16.10 Versiyonundan 21.21 Versiyonuna Yükseltme Yapılacaktır.
- SAP Sistemlerinin yüklü olduğu sunucuların Windows 2012 den Windows 2020'ye yükseltilmesi sağlanarak güvenlik açıklarının giderilip performansın arttırılması
- Yeni SAP Teknolojilerine Uyum Sağlamak
- Yeni Çıkan Uygulamaları Kullanabilmek
- Üretici Desteğinin Kesintisiz Gerçekleşmesini Sağlamak
- Kullanılmayan Modüllerin Kapatılması ve ERP Sistem Yönetiminin Kolaylığının Sağlanması

2022

Metro İstanbul

Teşekkürler

